

neo



GLOBAL
BUSINESS
TRAVEL

Neo 22.1

Notes de version

JANVIER 2021

American Express Global Business Travel (GBT) est une joint venture qui n'est pas détenue en intégralité par American Express Company ou l'une de ses filiales (American Express). « American Express Global Business Travel », « American Express » et le logo American Express sont des marques commerciales d'American Express. Leur utilisation fait l'objet d'une licence limitée.



Sommaire

AVERTISSEMENTS PRÉALABLES	3
[PLATEFORME] MISE À JOUR DES NAVIGATEURS PRIS EN CHARGE	3
NEO TRAVEL	4
[TRANSPORT] MIGRATION DES ÉTAPES DE PRÉ-RÉSERVATION	5
[HÔTEL] CHANGEMENT DE LIBELLÉ ET AMÉLIORATION RELATIVE À LA POLITIQUE DE GARANTIE	7
[FORMULAIRE DE RECHERCHE] SUPPRESSION DE LA RUBRIQUE VOYAGES RÉCENTS	8
[TRANSPORT] AMÉLIORATION DE LA RECHERCHE LORS DE LA SÉLECTION D'UNE GARE OU D'UN AÉROPORT	10
NEO MOBILE APP	11
[EXPENSE] NOTIFICATIONS DE TRANSACTION - IMPORTATION D'UNE CARTE BANCAIRE	12
[MOBILE] APPROBATION : ACCESS AUX REMPLAÇANTS ET D DÉLÉGUÉS	13
NEO EXPENSE	14
[NOTES DE FRAIS] POSSIBILITÉ DE RAPPELER DES NOTES DE FRAIS APRÈS ENVOI	15
[MODULE BILLING] RAPPROCHEMENT DES RÉSERVATIONS MULTI-PASSAGERS	17
[MODULE COMPTABLE] MISE À JOUR DE LA LISTE DES NOTES DE FRAIS EN ATTENTE	18
[MODULE COMPTABLE] POSSIBILITÉ DE REJETER DES NOTES DE FRAIS	19
PLATEFORME	21
[MOTS DE PASSE] LIEN DE RÉINITIALISATION	22
[PROFIL] NUMERO DE TELEPHONE PROFESSIONNEL RENDU OBLIGATOIRE	23



AVERTISSEMENTS PRÉALABLES

[PLATEFORME] MISE À JOUR DES NAVIGATEURS PRIS EN CHARGE

SYNOPSIS

À compter de la version de Neo qui sera disponible en avril 2022, les navigateurs suivants (ainsi que leurs versions ultérieures) seront pris en charge sur poste fixe et mobile :

- Chrome 89
- Firefox 78
- IE 11 (pas de changement)
- Safari 14
- iOS 14
- Android 89
- ChromeAndroid 89
- Edge 90



**GLOBAL
BUSINESS
TRAVEL**

NEO TRAVEL



Le présent document contient des informations confidentielles non publiées appartenant à KDS, société du groupe American Express Global Business Travel (GBT). Aucune divulgation ni utilisation de tout ou partie du présent document n'est autorisée sans le consentement exprès écrit de GBT. © 2021 GBT Travel Services UK Limited.

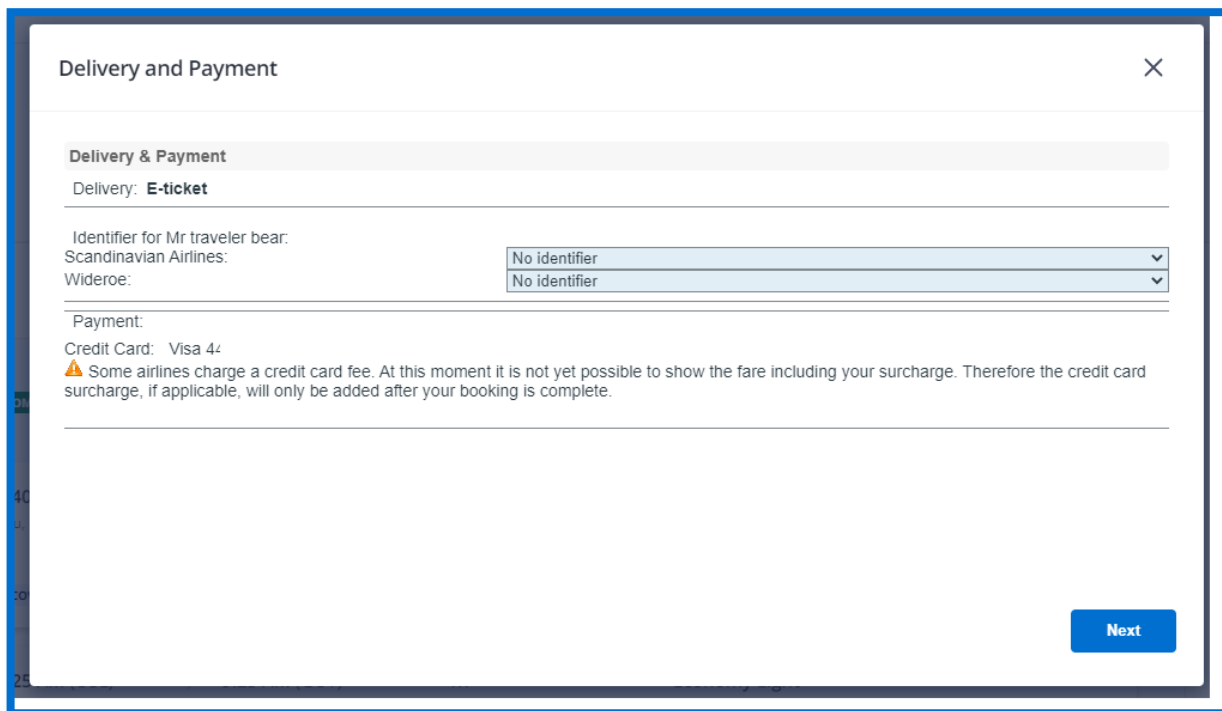
[TRANSPORT] MIGRATION DES ÉTAPES DE PRÉ-RÉSERVATION

GDS SUPPORTE	Tous
PAYS	Tous
ACTIVATION	Automatique
DISPONIBLE SUR.. ?	PC Mobile Tablette

SYNOPSIS

Lorsque les utilisateurs cliquent sur le bouton Réserver, plusieurs étapes ont lieu avant le lancement à proprement parler de la réservation. Des améliorations visant à repenser ces étapes de pré-réservation ont commencé à être apportées dans Neo version 21.4. Cette migration se poursuit dans cette nouvelle version et les points suivants seront mis en place :

- Homogénéité au sein du module



- Transition améliorée entre chaque étape

Additional Information

Mr traveler bear

Travel Reason: Internal Meeting

* supervision field 2 rgfer:

Cost Center:

Next

Delivery and Payment

Delivery & Payment

Delivery: **E-ticket**

Identifier for Mr traveler bear:
Scandinavian Airlines:

Wideroe:

Payment:
Credit Card: Visa 44

Some airlines charge a credit card fee. At this moment it is not yet possible to show the fare including your surcharge. Therefore the credit card surcharge, if applicable, will only be added after your booking is complete.

Next

[HÔTEL] CHANGEMENT DE LIBELLÉ ET AMÉLIORATION RELATIVE À LA POLITIQUE DE GARANTIE

GDS SUPPORTE	Tous
PAYS	Tous
ACTIVATION	Automatique
DISPONIBLE SUR.. ?	PC Mobile Tablette

SYNOPSIS

Des améliorations ont été apportées à la politique de garantie pour la réservation de nuits d'hôtel. À des fins de clarté, cette politique a tout d'abord été renommée **politique de paiement**. Pour SMP, les tarifs associés à un prépaiement intégral avant réservation sont également à présent clairement indiqués.

The screenshot shows a hotel booking card with the following details:

- ROOM / RATE**: Amex Gbt Ghp Rate Studio 2 Pax Free Wifi Double Or Twin Beds Fully Equipped Kitchen Air Conditioning Bathroom Lcd Tv Microwave Fridge
- PRICE**: €99.00 Per night
- STATUS**: COMPLIANT
- Rate details**: [Change room/rate](#)
- Breakfast**: No available information
- Payment policy**: Payment in advance
- Taxes and fees**: included
- Buttons**: Back to map, Select hotel

REMARQUE : Ces informations seront indiquées uniquement si elles sont mises à disposition par le fournisseur.

Plusieurs libellés existants seront en outre modifiés pour plus de clarté :

Ancien libellé	Nouveau libellé
Politique de garantie	Politique de paiement
Garantie exigée	Paiement à l'hôtel
Dépôt exigé	Dépôt de garantie exigé
Aucune garantie indiquée	Politique de paiement non spécifiée

PÉRIMÈTRE DÉTAILLÉ

Tous les fournisseurs seront concernés par la reformulation des libellés.

La notification Avance de paiement sera uniquement disponible pour SMP.

[FORMULAIRE DE RECHERCHE] SUPPRESSION DE LA RUBRIQUE VOYAGES RÉCENTS

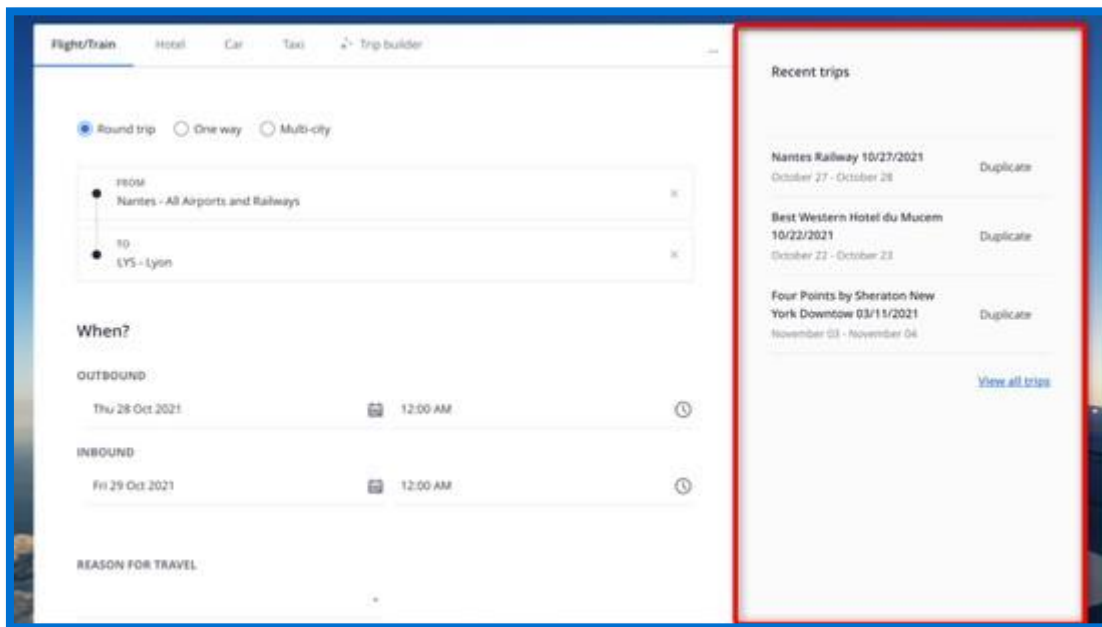
GDS SUPPORTE	Tous
PAYS	Tous
ACTIVATION	Automatique
DISPONIBLE SUR.. ?	PC Mobile Tablette

SYNOPSIS

La rubrique **Voyages récents** est une rubrique présente sur le formulaire de recherche. Elle affiche les voyages précédents ainsi que les recherches enregistrées.

Cette rubrique étant peu utilisée, elle ne sera pas réimplémentée au sein du nouveau formulaire de recherche.

Par conséquent, elle sera supprimée des formulaires de recherche où elle apparaît, notamment sur poste fixe et tablette.



Après : Formulaire de recherche sans la rubrique **Voyages récents**

Round trip One way

FROM
Office

TO
New York (NY) - All Airports and Railways

When?

OUTBOUND
Thu 28 Oct 2021 11:00 AM

INBOUND
Sat 30 Oct 2021 11:30 AM

Advanced search

[TRANSPORT] AMÉLIORATION DE LA RECHERCHE LORS DE LA SÉLECTION D'UNE GARE OU D'UN AÉROPORT

GDS SUPPORTÉ	Tous
PAYS	Tous
ACTIVATION	Automatique
DISPONIBLE SUR.. ?	PC Mobile Tablette

SYNOPSIS

Des améliorations ont été apportées pour les recherches réalisées dans Neo afin d'offrir aux utilisateurs une expérience optimisée.

Lors de la sélection d'une gare dans Neo, seules les options de voyage en train seront disponibles.

De la même façon, lors de la sélection d'un aéroport, seules les options de voyage en avion apparaîtront.

Ces changements s'appliquent pour les clients utilisant l'onglet "Air/Train" :

Recherche : Marseille aéroport – Lyon aéroport :

**Avant la mise à jour:
Vols + Trains affichés**

**Après la mise à jour:
Seuls les vols sont
affichés**



**GLOBAL
BUSINESS
TRAVEL**



APPLICATION NEO MOBILE

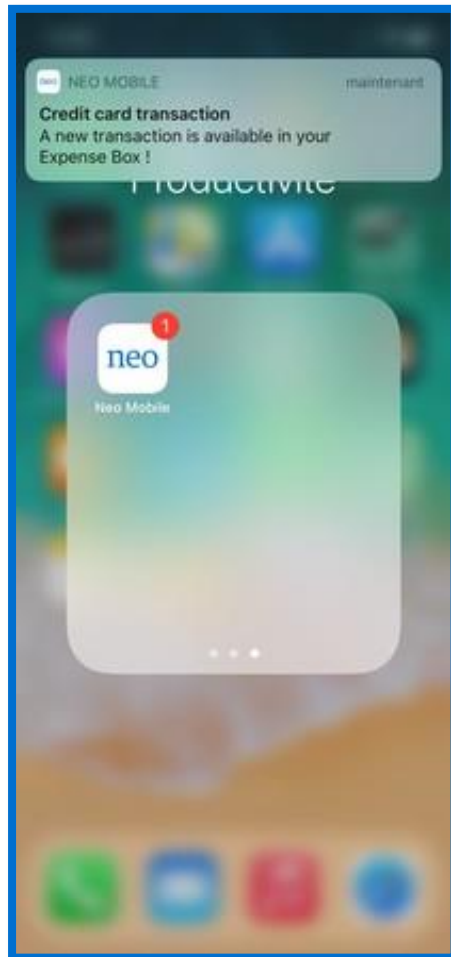
Le présent document contient des informations confidentielles non publiées appartenant à KDS, société du groupe American Express Global Business Travel (GBT). Aucune divulgation ni utilisation de tout ou partie du présent document n'est autorisée sans le consentement exprès écrit de GBT. © 2021 GBT Travel Services UK Limited.

[EXPENSE] NOTIFICATIONS DE TRANSACTION - IMPORTATION D'UNE CARTE BANCAIRE

GDS SUPPORTÉ	N/A
PAYS	Tous
ACTIVATION	Automatique si Neo expense est activé Disponible uniquement pour Neo mobile App – à venir pour GBT Mobile App.

SYNOPSIS

Les notifications de l'application Neo Mobile avertissent à présent les utilisateurs de la réalisation d'une transaction par carte bancaire visant à être utilisée dans une note de frais dans l'application Neo.



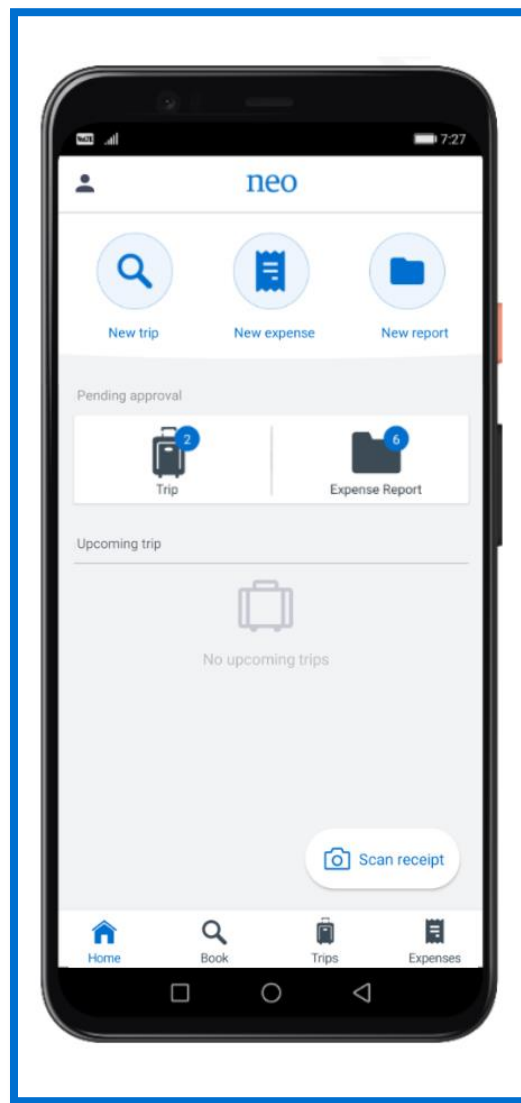
IMPORTANT : Le compte mobile devra être réactivé par l'utilisateur pour que les notifications soient envoyées.

[MOBILE] APPROBATION : ACCESS AUX REMPLAÇANTS ET D DÉLÉGUÉS

GDS SUPPORTÉ	N/A
PAYS	Tous
ACTIVATION	Automatique Disponible uniquement pour Neo mobile App

SYNOPSIS

Les approbateurs délégués et substitués pourront maintenant voir la liste d'approbation en attente et approuver/rejeter les déplacements ou les rapports de dépenses sur l'application Neo Mobile en déplacement, car ils sont utilisés pour le faire sur la version de bureau.





Le présent document contient des informations confidentielles non publiées appartenant à KDS, société du groupe American Express Global Business Travel (GBT). Aucune divulgation ni utilisation de tout ou partie du présent document n'est autorisée sans le consentement exprès écrit de GBT. © 2021 GBT Travel Services UK Limited.

[NOTES DE FRAIS] POSSIBILITÉ DE RAPPELER DES NOTES DE FRAIS APRÈS ENVOI

CONÇU POUR ?	Voyageur Chargé de voyage
PAYS	Tous
ACTIVATION	Automatique si Neo expense activé

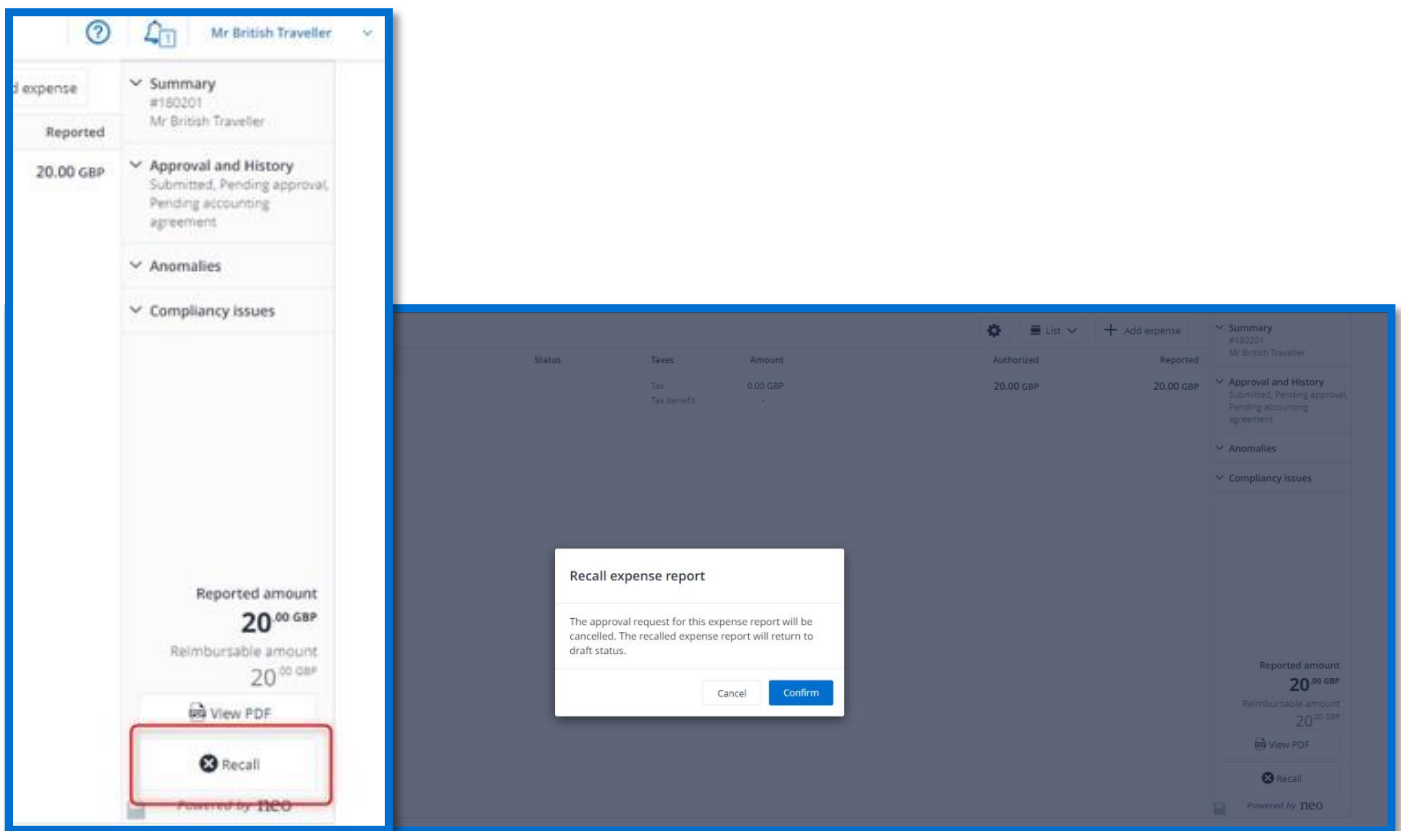
SYNOPSIS

Les utilisateurs ont à présent la possibilité de rappeler des notes de frais après envoi s'ils doivent la modifier suite à une erreur ou s'ils ont besoin d'y ajouter d'autres informations.

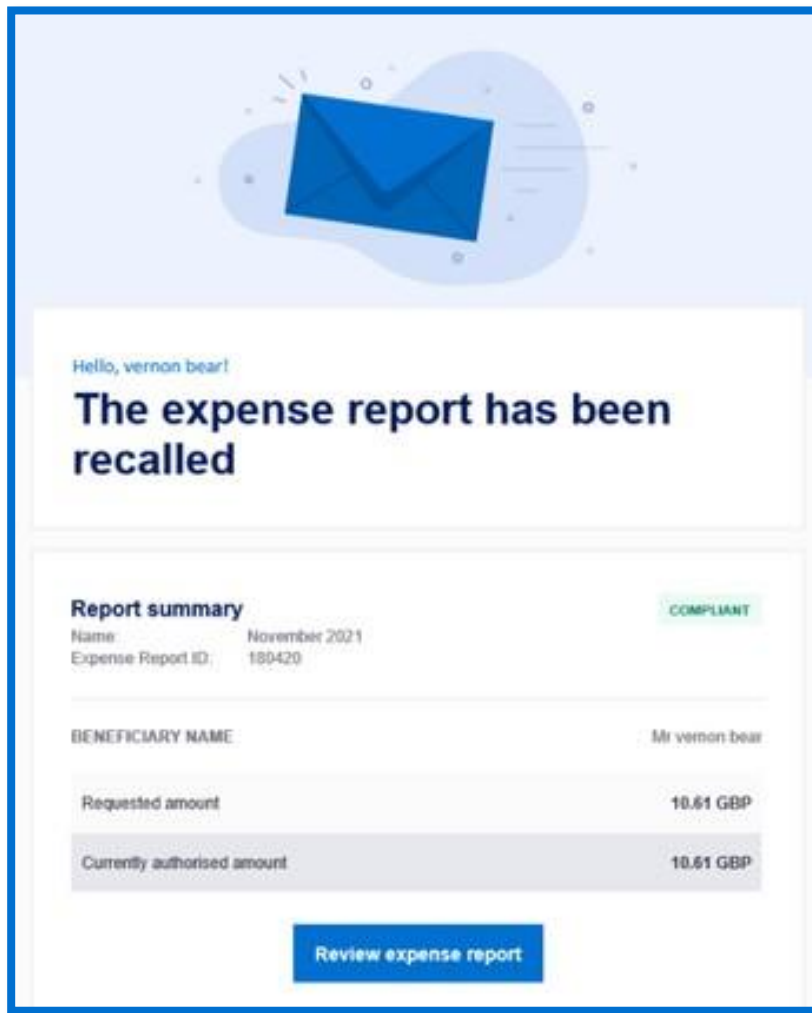
PÉRIMÈTRE DÉTAILLÉ

Seules les notes de frais en attente d'approbation peuvent être rappelées par les utilisateurs. Dès que la note de frais est approuvée par le responsable ou le comptable, son rappel ne sera plus possible.

Des mails confirmant le rappel seront envoyés à l'utilisateur et au(x) responsable(s) indiqués dans la note de frais initiale



Un e-mail sera envoyé à l'utilisateur pour lui indiquer que la note de frais a bien été rappelée :





[MODULE BILLING] RAPPROCHEMENT DES RÉSERVATIONS MULTI-PASSAGERS

CONÇU POUR ?	Responsable notes de frais
PAYS	Tous
ACTIVATION	Automatique si module billing activé

SYNOPSIS

Dans le module Neo Billing, les réservations multi-passagers sont à présent automatiquement rapprochées avec les lignes de facturation.

[MODULE COMPTABLE] MISE À JOUR DE LA LISTE DES NOTES DE FRAIS EN ATTENTE

CONÇU POUR ?	Responsable notes de frais
PAYS	Tous
ACTIVATION	Sur demande si Neo expense activé

SYNOPSIS

Des améliorations ont été apportées au nouvel affichage de la liste comptable. Cela réduit les limites précédentes et offre une expérience utilisateur optimisée.

Ces améliorations incluent :

- La limite d'affichage fixée à 200 notes de frais a été supprimée grâce à l'intégration d'une pagination. Toutes les notes de frais en attente s'afficheront dans la limite de 25 notes de frais par page.
- Un nouveau filtre baptisé « Société » a été ajouté :
 - Il permet aux comptables de filtrer les listes de notes de frais en fonction de la société du collaborateur. Le filtre affiche les sociétés associées à au moins une note de frais en attente.
 - Ce filtre affiche un maximum de 200 sociétés.

Accounting management				
Expense reports				
Company	Employee	Compliance	Amount	Approval Status
Neo Amadeus (MAT)	Mr The User Neo Expense (Accountant 1st)	NON COMPLIANT	30 EUR 129,01 EUR	DRAFT
Neo Expense (Accountant 1st)	Mrs Delphine bear Neo Expense (MAT)	NON COMPLIANT	15 EUR 174,39 EUR	REQUESTED
Neo Expense (Consistency Checks)	Mr A Bear Neo Expense (Consistency Checks)	NON COMPLIANT	15 EUR 100 EUR	APPROVED
Neo Expense (MAT)	Mr Billy BIG Neo Expense (MAT)	NON COMPLIANT	15 EUR 21 EUR	APPROVED
Neo Gallieo (MAT)	Mr Billy The bug hunter Neo Expense (MAT)	COMPLIANT	25 EUR	APPROVED
Neo Calisto (MAT) 120690	Mrs Claudia Tiedemann Neo Expense (MAT)	COMPLIANT	25 EUR	APPROVED

Si elle n'est pas encore activée, veuillez contacter votre chargé de compte GBT pour la mise à jour de votre site.

[MODULE COMPTABLE] POSSIBILITÉ DE REJETER DES NOTES DE FRAIS

CONÇU POUR ?	Comptable
PAYS	Tous
ACTIVATION	Automatique si Neo expense est activé

SYNOPSIS

Tous les comptables pourront désormais rejeter des notes de frais, indépendamment du workflow. Ils auront ainsi le choix d'approuver/de rejeter la note de frais ou de la mettre en attente.

Ces boutons d'action seront uniquement disponibles sur la page des notes de frais.

Des modifications ont été apportées concernant les deux décisions (Rejeter ou Mettre en attente) afin d'offrir davantage de clarté sur le comportement de chaque opération et d'unifier les statuts associés.

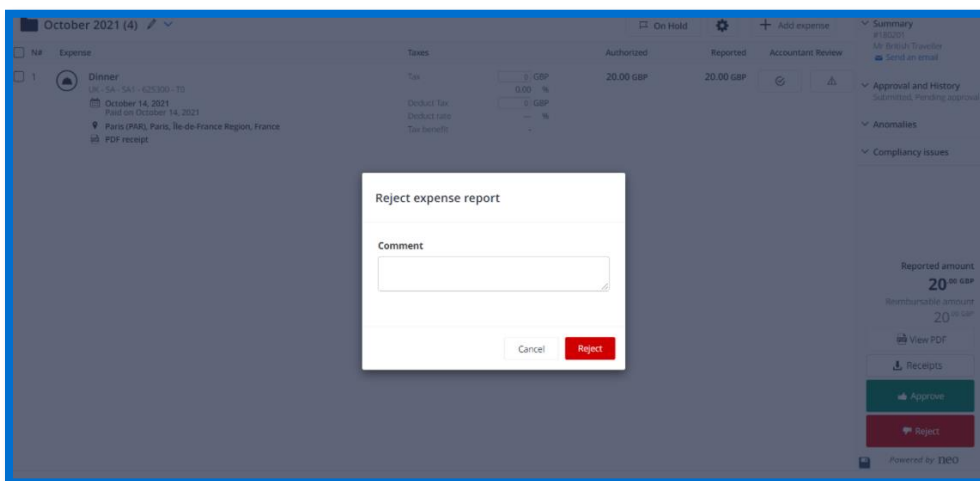
PÉRIMÈTRE DÉTAILLÉ

Rejet

Le bouton **Rejeter** permettra aux comptables de rejeter des notes de frais. Les notes de frais concernées sont renvoyées aux utilisateurs à l'état de brouillon. Les comptables ont la possibilité d'ajouter un commentaire expliquant le motif de rejet.

Les utilisateurs sont notifiés par e-mail que leur note de frais a été rejetée par le comptable et pourront accéder de nouveau à la note de frais pour la modifier et la renvoyer.

Le statut de la note de frais reflète la décision de rejet.



REMARQUE : Le process de rejet n'est pas modifié pour les comptables déjà présents au sein du workflow comptable, puis du workflow supervision.

Veuillez noter que les notes de frais n'ayant pas été approuvées (non rejetées et à l'état de brouillon) n'apparaîtront pas dans la liste des notes de frais en attente. Cela évitera l'affichage d'un trop grand nombre de notes de frais en attente.

Dans la version précédente, il est possible de rejeter par lot des notes de frais à partir de la liste.

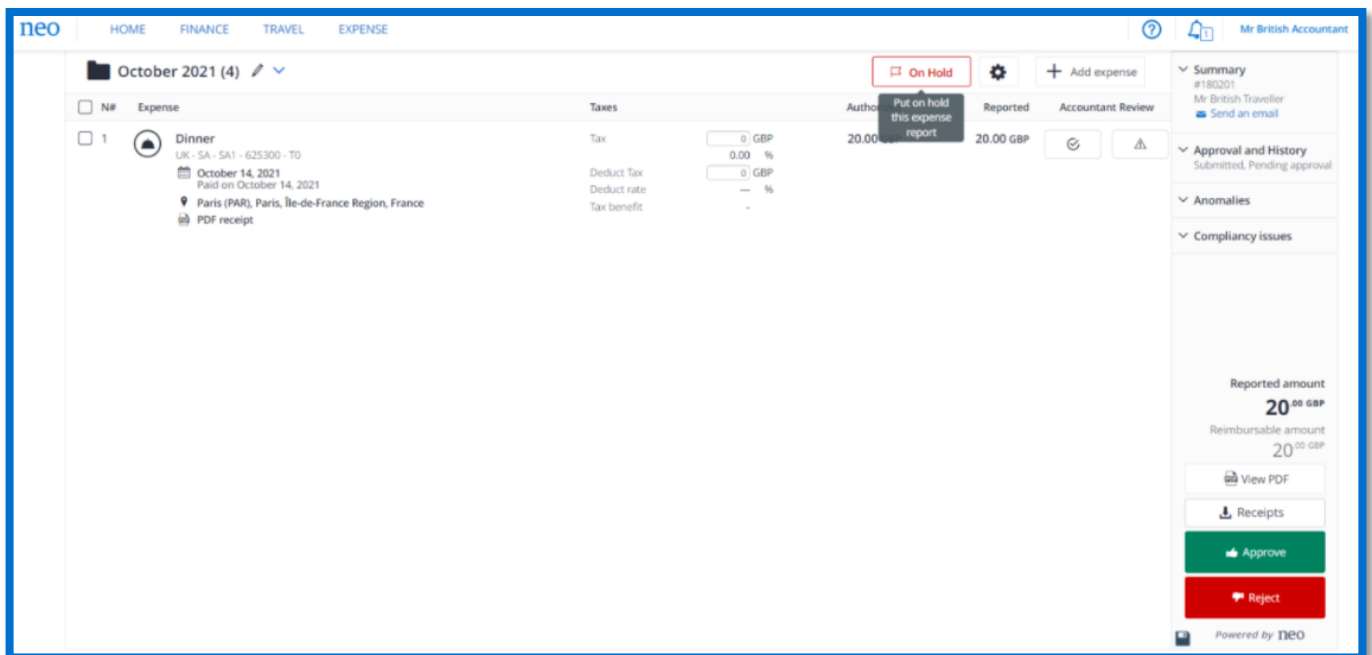
Mise en attente

Le bouton **Mettre en attente** a été déplacé dans la barre d'action de la note de frais. Il permet aux comptables de mettre une note de frais en attente lorsque des informations supplémentaires doivent être transmises avant la prise de décision.

La note de frais peut être marquée comme étant en attente et il est également possible de retirer ce drapeau de mise en attente.

Lorsqu'une note de frais est mise en attente, le statut comptable n'est pas modifié et aucune notification n'est envoyée à l'utilisateur. L'action apparaît également dans l'écran Historique.

Lorsque la note de frais est mise en attente, un drapeau s'affiche dans la liste des notes de frais en attente.



PLATEFORME



Le présent document contient des informations confidentielles non publiées appartenant à KDS, société du groupe American Express Global Business Travel (GBT). Aucune divulgation ni utilisation de tout ou partie du présent document n'est autorisée sans le consentement exprès écrit de GBT. © 2021 GBT Travel Services UK Limited.



[MOTS DE PASSE] LIEN DE RÉINITIALISATION

PAYS	Tous
ACTIVATION	Automatique
DISPONIBLE SUR.. ?	PC

SYNOPSIS

Afin d'améliorer la sécurité et l'expérience utilisateur concernant l'oubli du mot de passe, les améliorations suivantes ont été apportées :

- Les e-mails envoyés lorsqu'un utilisateur demande la réinitialisation de son mot de passe via le lien Mot de passe oublié ne contiendront pas directement de nouveau mot de passe temporaire. Il inclura à la place un lien de réinitialisation à usage unique qui, lorsqu'il est utilisé, permettra à l'utilisateur de définir un nouveau mot de passe.
- Améliorations relatives au lien de réinitialisation :
 - Le lien de réinitialisation du mot de passe peut uniquement être utilisé une fois et ne fonctionnera plus dès que l'utilisateur aura modifié son mot de passe.
 - Le lien est valide pendant UNE HEURE seulement. Si l'utilisateur clique sur le lien après son expiration, il sera redirigé vers le formulaire Mot de passe oublié et le process de réinitialisation recommencera.



[PROFIL] NUMERO DE TELEPHONE PROFESSIONNEL RENDU OBLIGATOIRE

PAYS	Tous
ACTIVATION	Automatique
DISPONIBLE SUR.. ?	PC Tablette Mobile

SYNOPSIS

Afin de répondre à nouveaux besoins, le numéro de téléphone professionnel sera désormais obligatoire dans les profils utilisateurs.

Si cette information n'est pas déjà renseignée dans le profil, l'utilisateur devra la renseigner durant le processus de réservation (et celle-ci sera alors sauvegardée dans son profil):

Business information ✕

Required fields: Please provide the traveller information below for your travel agency

* Business phone:	<input type="text" value="0470 12 34 56"/>
* Business e-mail:	<input type="text" value="magali.z.klacansky@am"/>
Business fax:	<input type="text" value="0470 12 34 56"/>
Business mobile:	<input type="text" value="0470 12 34 56"/>

Note: si cette information figure déjà dans le profil ou si un numéro de téléphone portable professionnel est renseigné, alors il n'y aura aucun changement.



**GLOBAL
BUSINESS
TRAVEL**

À PROPOS DE NEO

Premier partenaire mondial des entreprises pour la gestion de leurs voyages d'affaires, American Express Global Business Travel a acquis KDS et son produit phare, Neo™, en 2016 dans le cadre de sa vision : offrir une expérience complète et moderne aux voyageurs d'affaires. Plateforme SaaS unifiée primée, Neo rationalise les process de bout en bout liés à la planification et à la réservation des voyages d'affaires, tout en automatisant la gestion des notes de frais. Neo unifie également l'écosystème complexe de fournisseurs voyages et de prestataires de paiement de ses utilisateurs, en les réunissant au sein d'une seule et unique interface simple. Outil sophistiqué et facile à utiliser, Neo aide les entreprises à améliorer leur productivité et à convertir leurs dépenses voyages en investissement pour leur croissance.