

neo



GLOBAL
BUSINESS
TRAVEL

Neo 22.1

Versionshinweise

JANUAR 2022

American Express Global Business Travel (GBT) ist ein Joint Venture, das sich nicht vollständig im Besitz von American Express Company oder einer ihrer Tochtergesellschaften befindet (American Express). „American Express Global Business Travel“, „American Express“ und das American Express-Logo sind Markenzeichen von American Express und werden im Rahmen einer beschränkten Lizenz verwendet.



Inhaltsverzeichnis

VORANKÜNDIGUNGEN	3
[PLATTFORM] AKTUALISIERUNG DER UNTERSTÜTZTEN BROWSER	3
TRAVEL	4
[TRANSPORTMITTEL] MIGRATION VON VORBUCHUNGSSCHRITTEN	5
[HOTEL] UMBENENNUNG UND OPTIMIERUNG DER GARANTIEBEDINGUNGEN	7
[SUCHFORMULAR] ABSCHAFFUNG DES ABSCHNITTS KÜRZLICHE REISEN	9
[TRANSPORTMITTEL] SUCHOPTIMIERUNG BEI DER AUSWAHL EINES BAHNHOFES ODER FLUGHAFENS	
NEO MOBILE-APP	12
[MOBILE] GENEHMIGUNGSZUGANG FÜR STELLVERTRETER UND DELEGIERTE	13
[SPESEN] BENACHRICHTIGUNGEN ÜBER IMPORTIERTE KREDITKARTENTRANSAKTIONEN	14
NEO EXPENSE	15
[SPESENABRECHNUNGEN] RÜCKRUFMÖGLICHKEIT FÜR EINGEREICHTE ABRECHNUNGEN	16
[ABRECHNUNG] ABGLEICH VON BUCHUNGEN FÜR MEHRERE PASSAGIERE	19
[BUCHHALTUNG] AKTUALISIERUNG DER LISTE AUSSTEHENDER ABRECHNUNGEN	20
[BUCHHALTUNG] ABLEHNEN VON SPESENABRECHNUNGEN	21
PLATTFORM	24
[PASSWÖRTER] LINK ZUM ZURÜCKSETZEN DES PASSWORTS	25
[PROFIL] GESCHÄFTSTELEFONNUMMER JETZT EIN PFLICHTFELD	26



VORANKÜNDIGUNGEN

[PLATTFORM] AKTUALISIERUNG DER UNTERSTÜTZTEN BROWSER

ÜBERSICHT

Ab dem nächsten Neo-Release im April 2022 werden nachfolgende Browser (und spätere Versionen) auf allen Desktop- und Mobilgeräten unterstützt:

- Chrome 89
- Firefox 78
- IE 11 (unverändert)
- Safari 14
- iOS 14
- Android 89
- ChromeAndroid 89
- Edge 90



**GLOBAL
BUSINESS
TRAVEL**

TRAVEL



Dieses Dokument enthält unveröffentlichte, vertrauliche und geschützte Informationen von KDS, einem Unternehmen von American Express Global Business Travel (GBT). Die Weitergabe oder Verwendung von Teilen dieser Unterlagen ist ohne ausdrückliche schriftliche Zustimmung von GBT nicht gestattet. © 2021 GBT Travel Services UK Limited.

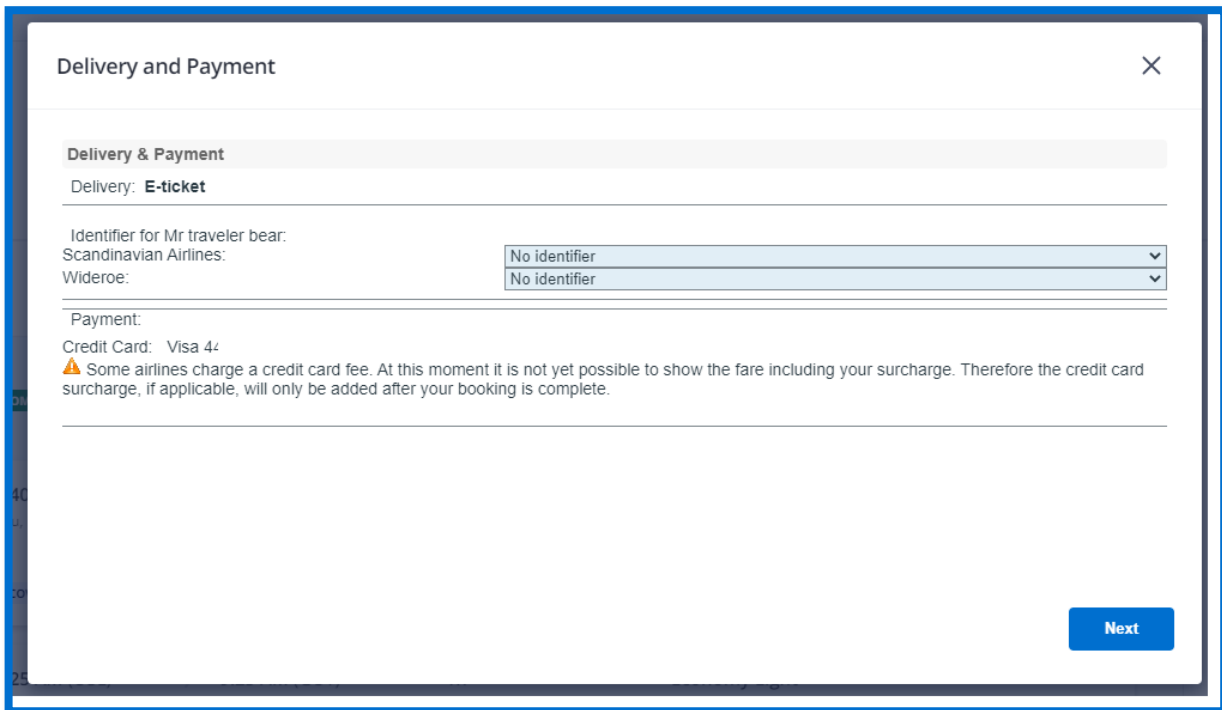
[TRANSPORTMITTEL] MIGRATION VON VORBUCHUNGSSCHRITTEN

GDS	Alle
LAND	Alle
AKTIVIERUNG	Automatisch
VERFÜGBAR FÜR?	Desktop Tablet Mobil

ÜBERSICHT

Wenn auf die Schaltfläche „Buchen“ geklickt wird, werden vor der eigentlichen Buchung zahlreiche Schritte ausgeführt. Die ersten Verbesserungen in Bezug auf die Neugestaltung wurden mit der Neo-Version 21.4 umgesetzt. Die Migration wird in der vorliegenden neuen Version fortgesetzt. Folgende Verbesserungen sind zu erwarten:

- einheitlichere Gestaltung des Dialogfensters



- verbesserter Übergang zwischen den einzelnen Schritten

Additional Information

Mr traveler bear

Travel Reason: Internal Meeting

* supervision field 2 rgfer:

Cost Center:

Next

Delivery and Payment

Delivery & Payment

Delivery: **E-ticket**

Identifier for Mr traveler bear:

Scandinavian Airlines:

Wideroe:

Payment:

Credit Card: Visa 44

Some airlines charge a credit card fee. At this moment it is not yet possible to show the fare including your surcharge. Therefore the credit card surcharge, if applicable, will only be added after your booking is complete.

Next

[HOTEL] UMBENENNUNG UND OPTIMIERUNG DER GARANTIEBEDINGUNGEN

GDS	Alle
LAND	Alle
AKTIVIERUNG	Automatisch
VERFÜGBAR FÜR?	Desktop Tablet Mobil

ÜBERSICHT

Die Garantiebedingungen für Hotelbuchungen wurden verbessert. Um mehr Klarheit zu schaffen, wurden sie in einem ersten Schritt in **Zahlungsbedingungen** umbenannt.

SMP Air-Tarife, für die zum Zeitpunkt der Buchung eine komplette Vorauszahlung zu leisten ist, werden jetzt ebenfalls deutlich gekennzeichnet.

ROOM / RATE COMPLIANT

Amex Gbt Ghp Rate Studio 2 Pax Free Wifi Double Or Twin Beds Fully Equipped Kitchen Air Conditioning Bathroom Lcd Tv Microwave Fridge €99.00
Per night

[Rate details](#) · [Change room/rate](#)

Breakfast: No available information

Payment policy Payment in advance

Taxes and fees: included

[Back to map](#) Select hotel

HINWEIS: Diese Informationen werden nur angezeigt, wenn sie vom Hotelanbieter bereitgestellt werden.

Außerdem wurden einige der bisherigen Bezeichnungen umbenannt, um sie für Reisende verständlicher zu machen:

Bisherige Bezeichnung	Neue Bezeichnung
Garantiebedingungen	Zahlungsbedingungen
Garantie notwendig	Zahlung vor Ort
Anzahlung notwendig	Vorauszahlung notwendig
Keine Garantie angegeben	Zahlungsbedingungen nicht angegeben



**GLOBAL
BUSINESS
TRAVEL**

IM DETAIL

Die Umbenennung der Bezeichnungen betrifft alle Anbieter.

Die Benachrichtigung in Bezug auf Vorauszahlungen steht nur für SMP zur Verfügung.

[SUCHFORMULAR] ABSCHAFFUNG DES ABSCHNITTS KÜRZLICHE REISEN

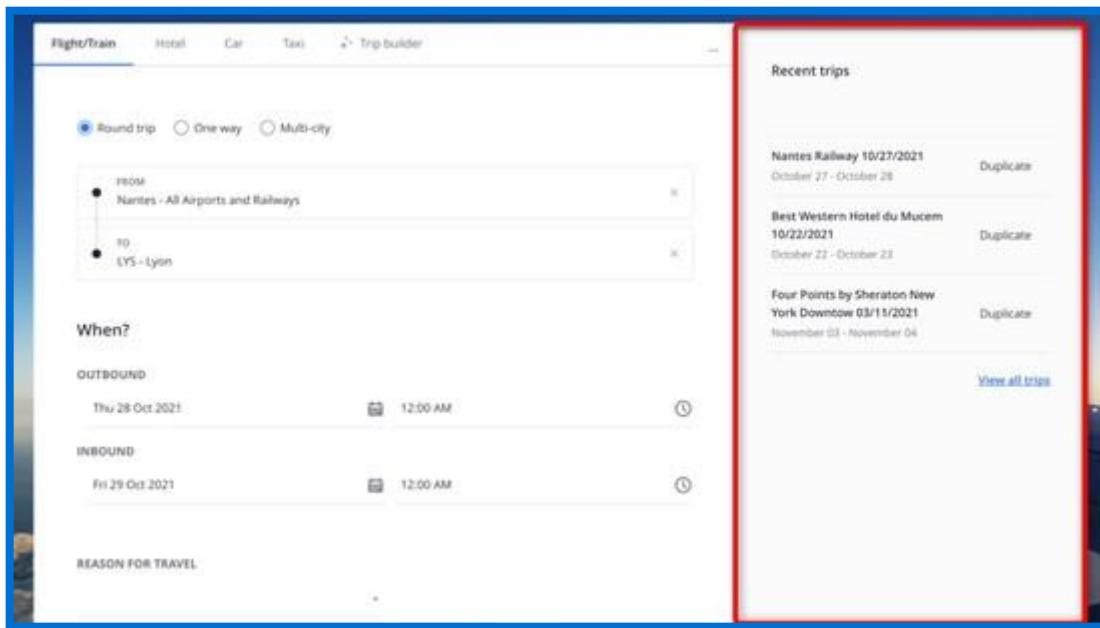
GDS	Alle
LAND	Alle
AKTIVIERUNG	Automatisch
VERFÜGBAR FÜR?	Desktop Tablet Mobil

ÜBERSICHT

Im Abschnitt **Kürzliche Reisen** des Suchformulars werden zurückliegende Reisen und gespeicherte Suchabfragen angezeigt.

Wegen der geringen Nutzung wird der Abschnitt im neuen Suchformular nicht wieder implementiert.

Folglich wird er überall dort, wo er im Suchformular erscheint, entfernt. Dies gilt auch für Desktop-Geräte und Tablets.



Neues Suchformular ohne den Abschnitt **Kürzliche Reisen**

Flight/Train Hotel Car Trip builder

Round trip One way

FROM
Office

TO
New York (NY) - All Airports and Railways

When?

OUTBOUND

Thu 28 Oct 2021 11:00 AM

INBOUND

Sat 30 Oct 2021 11:30 AM

Advanced search

[TRANSPORTMITTEL] SUCHOPTIMIERUNG BEI DER AUSWAHL EINES BAHNHOFES ODER FLUGHAFENS

GDS	Alle
LAND	Alle
AKTIVIERUNG	Automatisch
VERFÜGBAR FÜR?	Desktop Tablet Mobil

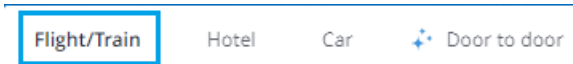
ÜBERSICHT

In Neo wurden die Suchabfragen verbessert, um die Benutzerfreundlichkeit zu erhöhen.

Bei der Auswahl eines Bahnhofs werden jetzt nur die Optionen für Bahnreisen angezeigt.

Das Gleiche gilt für die Auswahl von Flughäfen, auch hier werden nur Optionen für Flugreisen angezeigt.

Diese Änderung gilt für Kunden, die die Registerkarte Flug/Zug verwenden:



- Flugsuche: Marseille - Lyon Flughäfen

COVID-19: All you need to know for your safe trip to France [Learn more](#)

Recommended
Air France, €86

Earliest
Air France, 10 Feb - 06:00

Fastest
Air France, 55m

Cheapest
SNCF, €23

AIRFRANCE	06:50 (MRS) <small>Thu, 10 Feb</small>	>	07:45 (LYS) <small>Thu, 10 Feb</small>	55m <small>Non-stop</small>	Light Economy (N) Change fare/class · View seats	€86 <small>Total Price</small>	Select
<small>COVID-19 AF 1539 - 96kg CO₂ - Operated by Hopl</small>							
<small>COMPLIANT</small> Show details							
SNCF	06:36 <small>Thu, 10 Feb</small>	>	08:20 <small>Thu, 10 Feb</small>	1h 44m <small>Non-stop</small>	Prem's Second (Y) Change fare/class	€23 <small>Total Price</small>	Select
<small>COVID-19 Train 5054 - 0.66kg CO₂</small>							
<small>COMPLIANT</small> Show details							

Vor dem Release

Nach dem Release

COVID-19: All you need to know for your safe trip to France [Learn more](#)

Recommended
Air France, €86

Earliest
Air France, 10 Feb - 06:50

Fastest
Air France, 50m

Cheapest
Air France, €86

AIRFRANCE	06:50 (MRS) <small>Thu, 10 Feb</small>	>	07:45 (LYS) <small>Thu, 10 Feb</small>	55m <small>Non-stop</small>	Light Economy (N) Change fare/class · View seats	€86 <small>Total Price</small>	Select
<small>COVID-19 AF 1539 - 96kg CO₂ - Operated by Hopl</small>							
<small>COMPLIANT</small> Show details							
AIRFRANCE	14:35 (MRS) <small>Thu, 10 Feb</small>	>	15:25 (LYS) <small>Thu, 10 Feb</small>	50m <small>Non-stop</small>	Light Economy (N) Change fare/class · View seats	€86 <small>Total Price</small>	Select
<small>COVID-19 AF 1541 - 96kg CO₂ - Operated by Hopl</small>							
<small>COMPLIANT</small> Show details							
AIRFRANCE	19:00 (MRS) <small>Thu, 10 Feb</small>	>	19:50 (LYS) <small>Thu, 10 Feb</small>	50m <small>Non-stop</small>	Light Economy (N) Change fare/class · View seats	€86 <small>Total Price</small>	Select
<small>COVID-19 AF 1545 - 96kg CO₂ - Operated by Hopl</small>							
<small>COMPLIANT</small> Show details							

A full-page photograph of a man in professional attire (light blue shirt, dark tie, black hat, and brown messenger bag) smiling while looking at his smartphone. The background shows a modern building with large glass windows and columns. The text "NEO MOBILE-APP" is overlaid in large, bold, blue letters across the center of the image.

NEO MOBILE-APP

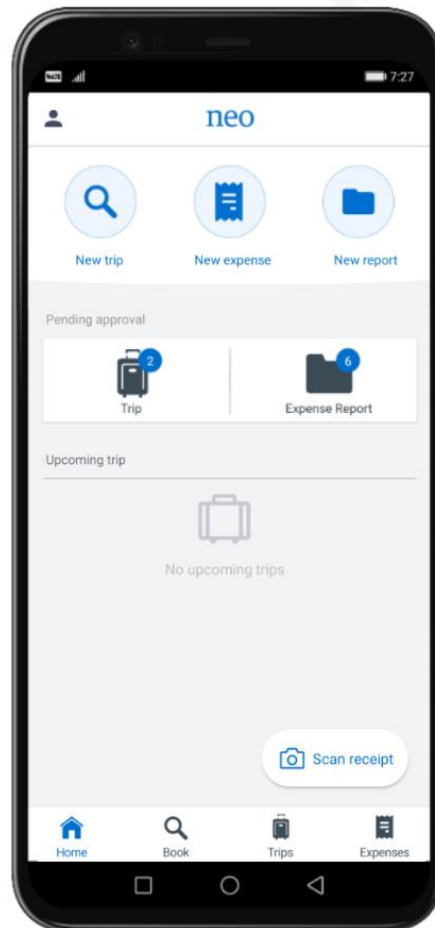
Dieses Dokument enthält unveröffentlichte, vertrauliche und geschützte Informationen von KDS, einem Unternehmen von American Express Global Business Travel (GBT). Die Weitergabe oder Verwendung von Teilen dieser Unterlagen ist ohne ausdrückliche schriftliche Zustimmung von GBT nicht gestattet. © 2021 GBT Travel Services UK Limited.

[MOBILE] GENEHMIGUNGSZUGANG FÜR STELLVERTRETER UND DELEGIERTE

GDS	Alle
LAND	Alle
AKTIVIERUNG	Automatisch, wenn Neo- Expense aktiviert ist Gilt nur für Neo Mobile App – kommt später für GBT Mobile App

ÜBERSICHT

Delegierte und Ersatz-Genehmiger können nun die ausstehende Genehmigungsliste sehen und Fahrten oder Aufwandsberichte auf der Neo Mobile App unterwegs genehmigen und ablehnen wie sie es auf der Desktop Version tun.

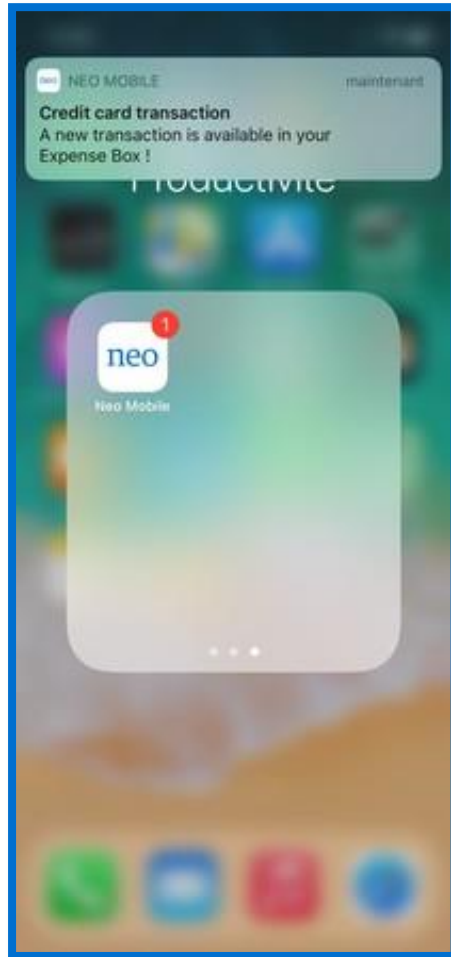


[SPESEN] BENACHRICHTIGUNGEN ÜBER IMPORTIERTE KREDITKARTENTRANSAKTIONEN

GDS	Alle
LAND	Alle
AKTIVIERUNG	Automatisch Gilt nur für Neo Mobile App

ÜBERSICHT

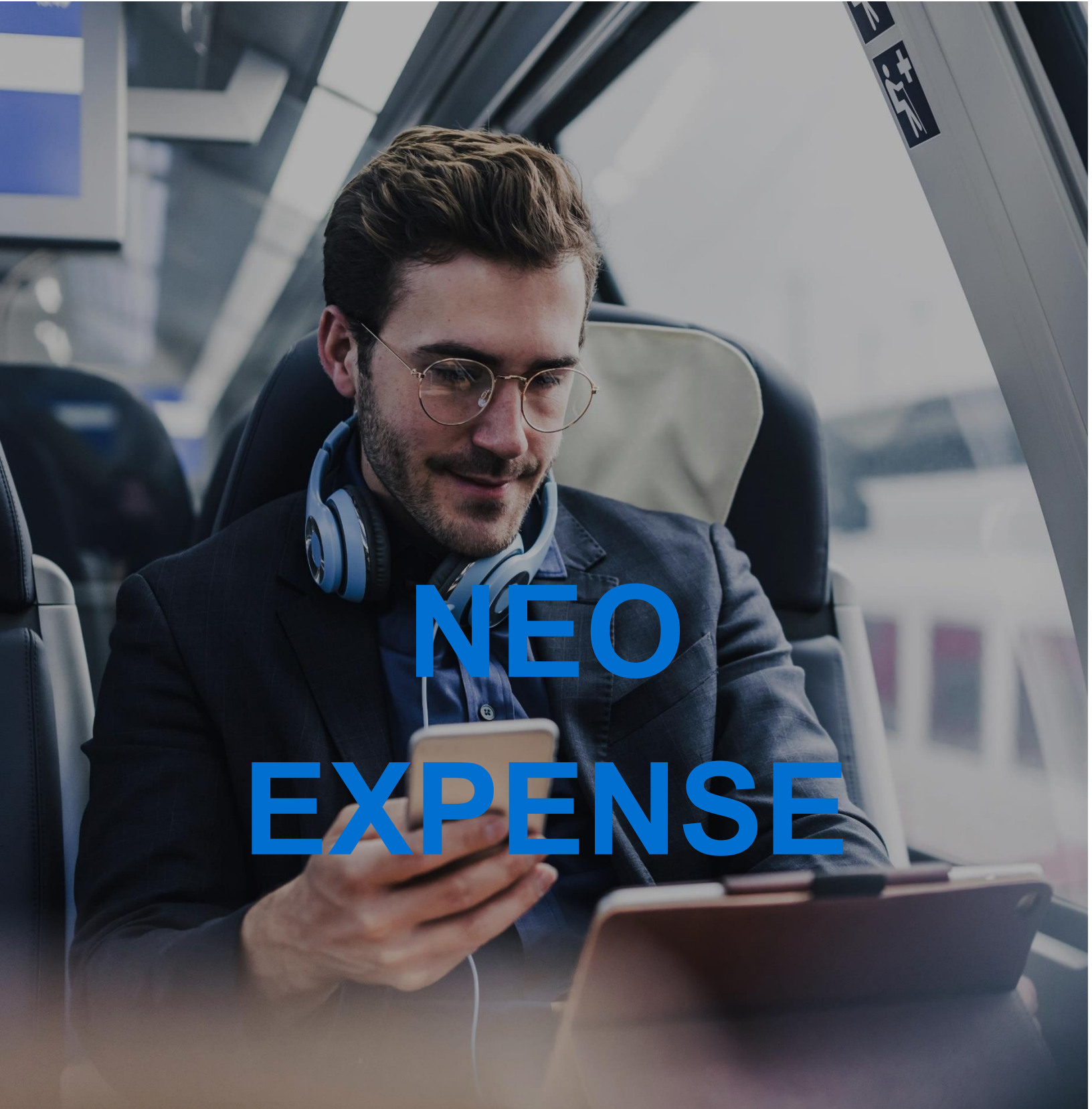
Benutzer werden jetzt über die Neo Mobile-Anwendung benachrichtigt, wenn in der Neo-App eine für eine Spesenabrechnung zu verwendende Kreditkartentransaktion eingegangen ist.



WICHTIG: Damit die Benachrichtigungen gesendet werden können, muss das Mobile-Konto durch den Benutzer reaktiviert werden.



**GLOBAL
BUSINESS
TRAVEL**



NEO EXPENSE

Limited.



[SPESENABRECHNUNGEN] RÜCKRUFMÖGLICHKEIT FÜR EINGEREICHTE ABRECHNUNGEN

ZIELGRUPPE	Reisende Reisesachbearbeiter
LAND	Alle
AKTIVIERUNG	Automatisch, wenn Neo- Expense aktiviert ist

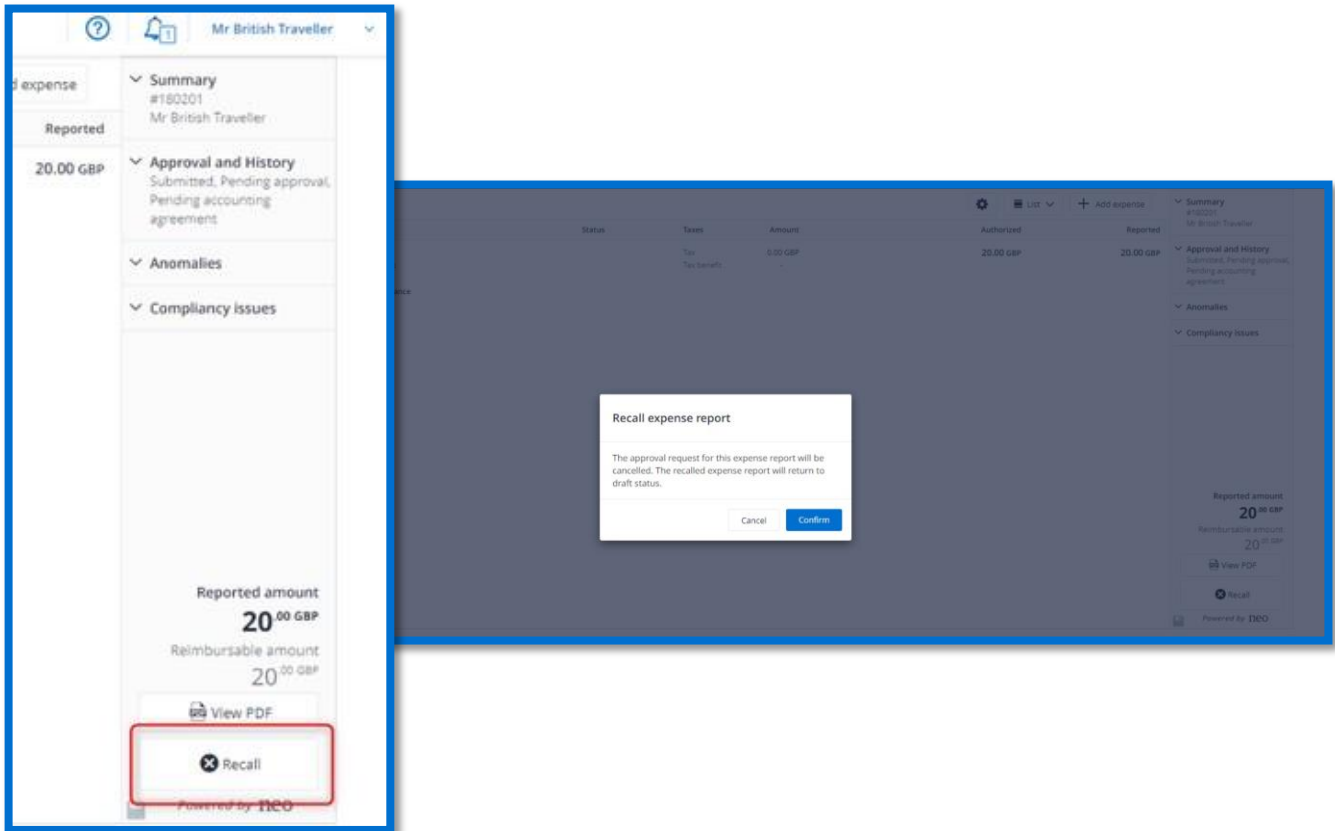
ÜBERSICHT

Eingereichte Spesenabrechnungen können jetzt zurückgerufen werden. Dies betrifft Abrechnungen, die geändert werden müssen, weil sie zu früh eingereicht wurden, oder für die zusätzliche Angaben erforderlich sind.


IM DETAIL

Der Rückruf ist nur für Spesenabrechnungen möglich, deren Genehmigung aussteht. Sobald die Genehmigung oder der Buchungsstatus freigegeben wurden, kann die Spesenabrechnung nicht mehr zurückgerufen werden.

E-Mails, die die Rückrufaktion bestätigen, werden sowohl an den Benutzer als auch an den/die Genehmiger der ursprünglichen Spesenabrechnung geschickt.



Der Benutzer wird per E-Mail informiert, dass die Spesenabrechnung zurückgerufen wurde.



Hello, vernon bear!

The expense report has been recalled

Report summary COMPLIANT

Name: November 2021
Expense Report ID: 180420

BENEFICIARY NAME Mr vernon bear

Requested amount	10.61 GBP
Currently authorised amount	10.61 GBP

[Review expense report](#)



[ABRECHNUNG] ABGLEICH VON BUCHUNGEN FÜR MEHRERE PASSAGIERE

ZIELGRUPPE	Expense Manager
LAND	Alle
AKTIVIERUNG	Automatisch

ÜBERSICHT

Buchungen für mehrere Passagiere werden im Abrechnungsmodul jetzt automatisch mit den entsprechenden Rechnungszeilen abgeglichen.

[BUCHHALTUNG] AKTUALISIERUNG DER LISTE AUSSTEHENDER ABRECHNUNGEN

ZIELGRUPPE	Expense Manager
LAND	Alle
AKTIVIERUNG	Auf Anfrage, wenn Neo Spesen aktiviert ist.

ÜBERSICHT

Für die neue Ansicht der Buchhaltungsliste wurden Upgrades durchgeführt. So entfallen bisherige Begrenzungen, und das Nutzererlebnis wird verbessert.

Die Upgrades im Einzelnen:

- Durch die Integration von Seitenzahlen wurde die Begrenzung der Anzeige auf 200 Spesenabrechnungen aufgehoben. Von nun an werden alle ausstehenden Spesenabrechnungen angezeigt, wobei pro Seite maximal 25 Abrechnungen erscheinen.
- Die Filter wurden um den Filter „Unternehmen“ ergänzt:
 - So kann die Buchhaltung die Liste der Spesenabrechnungen nach dem Unternehmen des Mitarbeiters sortieren. Durch Auswahl des Filters werden Unternehmen angezeigt, für die mindestens eine Spesenabrechnung aussteht.
 - Es werden maximal 200 Unternehmen angezeigt.

Wenn die neue Buchhaltungsseite noch nicht aktiviert wurde, haben Sie die Möglichkeit, die Aktivierung bei Ihrem GBT Account Manager anzufordern.

[BUCHHALTUNG] ABLEHNEN VON SPESENABRECHNUNGEN

ZIELGRUPPE	Buchhalter
LAND	Alle
AKTIVIERUNG	Automatisch, wenn Neo- Expense aktiviert ist

ÜBERSICHT

Sämtliche Buchhalter haben jetzt die Möglichkeit, Spesenabrechnungen unabhängig vom Workflow abzulehnen. Dabei haben sie die Wahl, die Spesenabrechnung zu genehmigen, abzulehnen oder zurückzustellen.

Die entsprechenden Aktionsschaltflächen stehen künftig nur auf der Seite der Spesenabrechnung zur Verfügung.

Die zwei Entscheidungsoptionen „Ablehnen“ und “Zurückstellen“ wurden geändert, um das jeweilige Verhalten deutlich zu machen und die dazugehörigen Statusangaben zu vereinheitlichen.

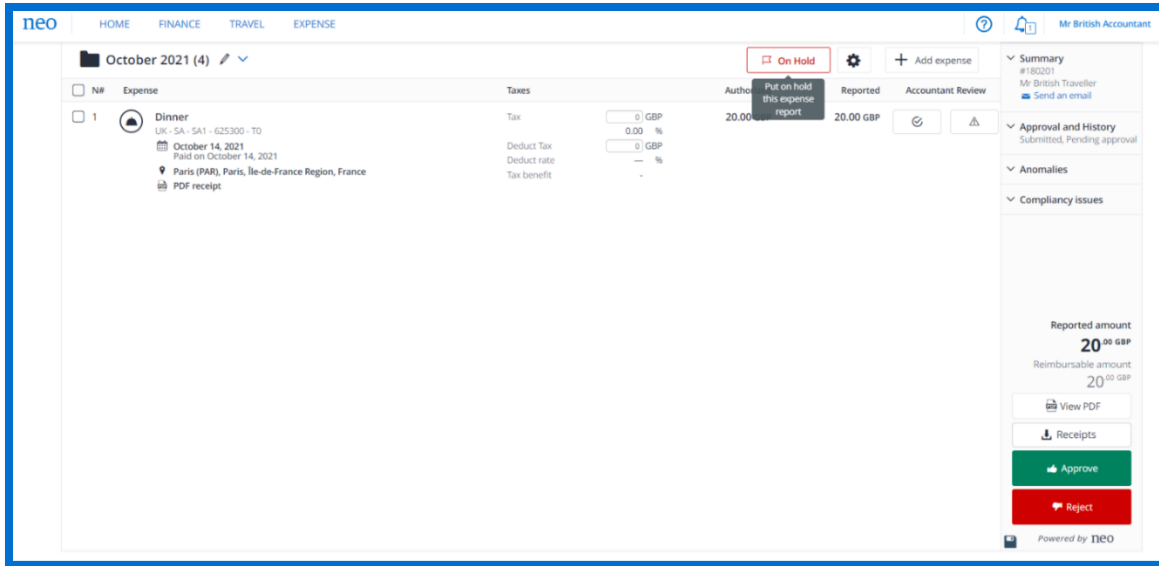
IM DETAIL

Ablehnen

Die Schaltfläche **Ablehnen** gibt Buchhaltern die Möglichkeit, Spesenabrechnungen abzulehnen. Die Spesenabrechnungen werden an die Benutzer mit dem Status „Entwurf“ zurückgeschickt. Von den Buchhaltern kann ein Kommentar mit Angabe des Grundes hinzugefügt werden.

Die Benutzer werden per E-Mail informiert, dass ihre Spesenabrechnung von der Buchhaltung abgelehnt wurde. Sie können zur Spesenabrechnung zurückkehren, um sie zu bearbeiten und erneut abzusenden.

Die Ablehnung der Spesenabrechnung wird durch den Status angezeigt.



HINWEIS: Für Buchhalter, die den Accounting- bzw. Supervision-Workflow bereits nutzen, wird sich der Ablehnungsprozess nicht ändern.

Bitte beachten Sie, dass zuvor nicht genehmigte Spesenabrechnungen (die nicht abgelehnt wurden und sich im Entwurfsstatus befinden) in der Liste der ausstehenden Spesenabrechnungen nicht angezeigt werden. Dadurch wird verhindert, dass die Zahl der ausstehenden Spesenrechnungen zunimmt.

In der älteren Version wird es möglich sein, Spesenabrechnungen in der Liste per Batchverfahren abzulehnen.

Zurückgestellt

Die Schaltfläche **Zurückgestellt** erscheint jetzt wieder in der Aktionsleiste der Spesenabrechnung. So haben Buchhalter die Möglichkeit, die Spesenabrechnung zurückzustellen, wenn sie für ihre Entscheidung weitere Angaben benötigen.

Die Spesenabrechnung kann als zurückgestellt markiert werden und die Markierung kann entfernt werden.

Wird eine Spesenabrechnung zurückgestellt, lautet der Buchungsstatus weiterhin „Angefordert“, und an den Benutzer wird keine Benachrichtigung geschickt. Außerdem wird die Aktion im Bereich Historie angezeigt.

Wurde die Option „Zurückgestellt“ aktiviert, erscheint in der Liste der ausstehenden Abrechnungen eine Markierung.

The screenshot displays the NEO expense management system interface. At the top, there are navigation tabs for HOME, FINANCE, TRAVEL, and EXPENSE. The user is logged in as 'Mr British Accountant'. The main view shows a list of expenses for 'October 2021 (4)'. A single expense entry is visible:

#	Expense	Taxes	Author	Reported	Accountant Review
1	Dinner LK: SA - SA1 - 625300 - TD October 14, 2021 Paid on October 14, 2021 Paris (PAR), Paris, Île-de-France Region, France PDF receipt	Tax: 0.00 % Deduct Tax: 0.00 % Deduct rate: - % Tax benefit: -	20.00	20.00 GBP	<input type="checkbox"/> On Hold <input type="checkbox"/> Add expense <input type="checkbox"/> Put on hold this expense report

On the right side, there is a summary and approval section:

- Summary:** #180201, Mr British Traveller, Send an email
- Approval and History:** Submitted, Pending approval
- Anomalies:** (empty)
- Compliance issues:** (empty)
- Reported amount:** 20.00 GBP
- Reimbursable amount:** 20.00 GBP
- Buttons: View PDF, Receipts, Approve, Reject
- Powered by NEO

PLATTFORM



Dieses Dokument enthält unveröffentlichte, vertrauliche und geschützte Informationen von KDS, einem Unternehmen von American Express Global Business Travel (GBT). Die Weitergabe oder Verwendung von Teilen dieser Unterlagen ist ohne ausdrückliche schriftliche Zustimmung von GBT nicht gestattet. © 2021 GBT Travel Services UK Limited.

[PASSWÖRTER] LINK ZUM ZURÜCKSETZEN DES PASSWORTS

LAND	Alle
AKTIVIERUNG	Automatisch
VERFÜGBAR FÜR?	Desktop

ÜBERSICHT

Beim Feature für vergessene Passwörter wurde die Sicherheit und Benutzerfreundlichkeit verbessert.

- E-Mails, die verschickt werden, wenn über das Formular „Passwort vergessen“ ein neues Passwort angefordert wird, enthalten künftig kein temporäres Passwort mehr. Stattdessen enthält die E-Mail einen gesicherten Link zum einmaligen Zurücksetzen des Passworts. Über diesen Link kann ein neues Passwort festgelegt werden.
- Der Link zum Zurücksetzen des Passworts wurde wie folgt verbessert:
 - Der Link zum Zurücksetzen des Passworts kann nur einmal verwendet werden. Sobald das Passwort erfolgreich geändert wurde, wird der Link deaktiviert.
 - Der Link ist nur EINE STUNDE lang gültig. Klickt der Benutzer auf den abgelaufenen Link, wird er zum Formular „Passwort vergessen“ weitergeleitet, und der Prozess zum Zurücksetzen des Passworts beginnt von vorn.

[PROFIL] GESCHÄFTSTELEFONNUMMER JETZT EIN PFLICHTFELD

LAND	All
AKTIVIERUNG	Automatisch
VERFÜGBAR FÜR ...?	Desktop Tablet Mobile

ÜBERSICHT

Um den neuen Anforderungen gerecht zu werden, ist das Feld für geschäftliche Telefonnummern jetzt als Pflichtfeld in den Benutzerprofilen eingerichtet.

Wenn diese Information noch nicht in Profilen ausgefüllt ist, werden Buchende während des Buchungsvorgangs aufgefordert, sie anzugeben (und diese wird automatisch im Profil gespeichert):

Business information ✕

Required fields: Please provide the traveller information below for your travel agency

* Business phone:	🇩🇪 ▼ 0470 12 34 56
* Business e-mail:	magali.z.klacansky@am
Business fax:	🇩🇪 ▼ 0470 12 34 56
Business mobile:	🇩🇪 ▼ 0470 12 34 56

Hinweis: Wenn die Informationen bereits im Profil des Benutzers vorhanden sind oder alternativ ein geschäftliches Mobiltelefon ausgefüllt ist, erfolgt keine Änderung.



GLOBAL BUSINESS TRAVEL

ÜBER NEO

KDS und sein Flaggschiff Neo™ wurden 2016 vom weltweit größten Travel-Management-Anbieter American Express Global Business Travel mit dem Ziel übernommen, Nutzern ein ganzheitliches und modernes Geschäftsreiseerlebnis zu bieten. Die preisgekrönte, einheitliche SaaS-Plattform Neo rationalisiert die End-to-End-Prozesse der Geschäftsreiseplanung und -organisation und unterstützt gleichzeitig die Automatisierung der Reisekostenabrechnung. Zudem bringt Neo das komplexe Gefüge von Reiseanbietern und Zahlungsdienstleistern in einer einzigen schlanken Oberfläche zusammen, die einen zentralen Zugang zu sämtlichen Angeboten ermöglicht. Das elegante, benutzerfreundliche Tool hilft Unternehmen, ihre Produktivität zu steigern und Reisekosten in Wachstumsinvestitionen zu verwandeln.